

Leuthard Bau AG | Betoninstandsetzung

ARGE Argovia

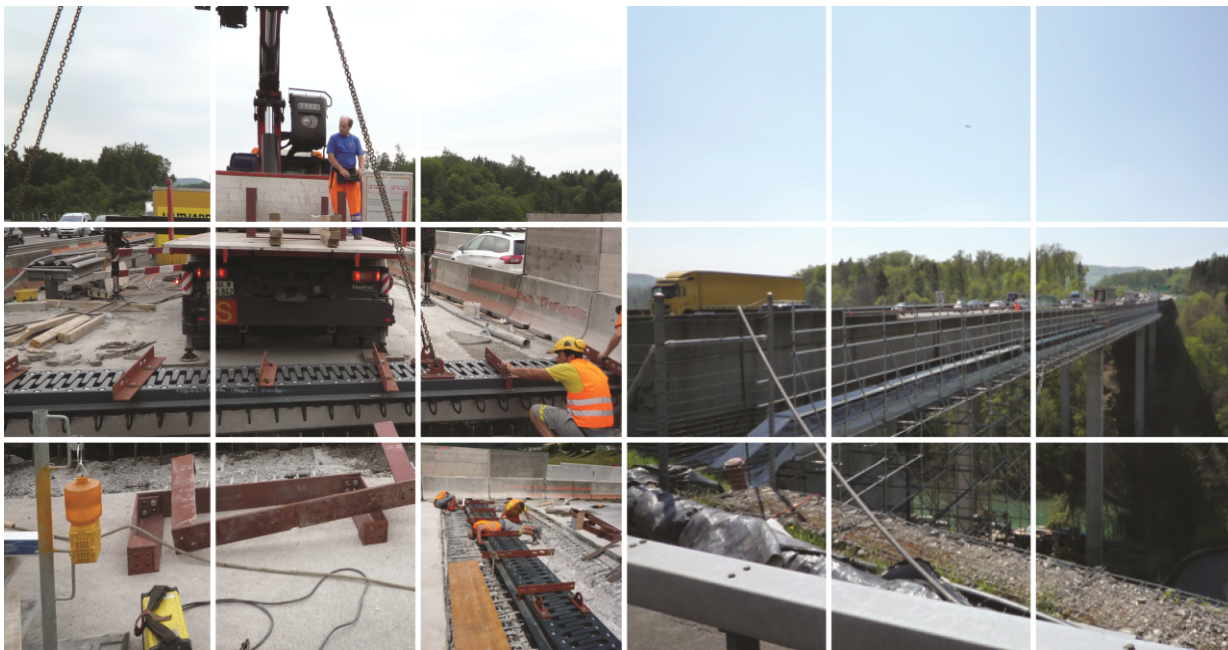
5242 Birrfeld

Projektverantwortlicher

Roman Stalder

Dipl. Bauführer SBATS

Geschäftsführer



Auftraggeber / Bauherr

Bundesamt für Strassen ASTRA Filiale Zofingen, Brühlstrasse 3, Zofingen, +41 58 482 75 11

Planer / Architekt / Ingenieur

Hydraulik AG Ingenieure und Planer, Siewerdstrasse 8, Zürich, +41 44 266 93 33

Projektleitung

Hydraulik AG Ingenieure und Planer, Siewerdstrasse 8, Zürich, +41 44 266 93 33

Baubeschrieb

In Autobahnkreuz Birrfeld-Reuss, Richtung Zürich Bern oder Zürich Basel, wurden vier Brücken inkl. Randleitmauer, Jointfugen und Fahrübergänge saniert. Auch die Erdbeben Sicherheit der Brücken wurde ergänzt und ausgebaut. Die ganze Entwässerung der Kunstbauten wurde mit Roboter saniert.

Tech. Leitung: Roman Stalder
Polier: Dieter Hirn, Roland Ströhle

Realisierung

2015

Bausumme

Fr. 2'400'000