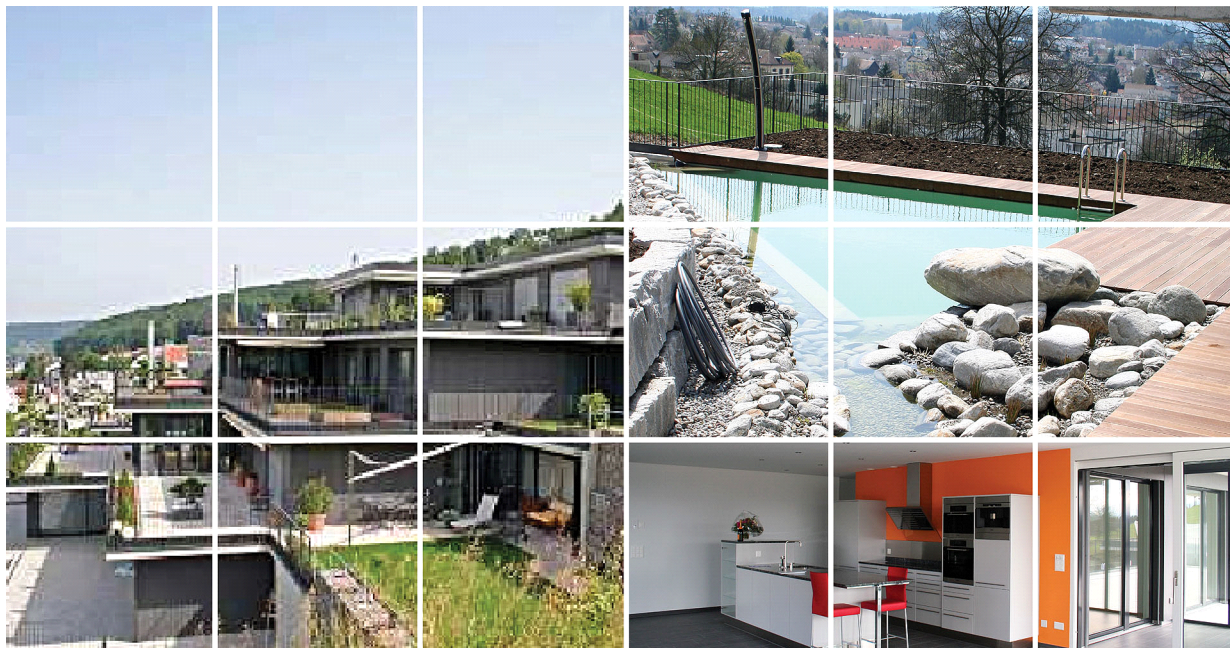


# Leuthard Baumanagement AG

## Neubau Terrassenhäuser 8910 Affoltern am Albis

Projektverantwortliche(r) Michael Hofherr  
Dipl. Ing. FH, Betriebswirtschafter  
Geschäftsführer Baumanagement

Marc Schneider  
Staatl. Gepr. Bautechniker  
Bau- und Projektleiter



Aussenansicht

Aussen- und Innenansicht

<b>Bauherrschaft</b>	Leuthard Immobilien AG, Luzernstrasse 14, Merenschwand, +41 56 675 78 00
<b>Aufgabenstellung</b>	TU-Leistungen 28 Terrassenhäuser (5.5-Zimmer) im gehobenen Kundensegment. 2 Garagenplätze pro Einheit
<b>Auftragsvolumen</b>	Fr. 25'000'000
<b>Termine:</b>	Baubeginn 1. Etappe 10 Einheiten 2005 - 2006 Baubeginn 2. Etappe 8 Einheiten 2006 - 2007 Baubeginn 3. Etappe 10 Einheiten 2007 - 2009
<b>Architekt</b>	Roefs Architekten AG Dipl. Architekten ETH HTL SIA, Zug
<b>Bauingenieur</b>	Schaffner Ingenieur GmbH, Wohlen
<b>HLKS - Ingenieur</b>	H5 Haustechnik AG, Hünenberg
<b>Elektroingenieur</b>	Bütler Elektro Telecom AG, Muri