

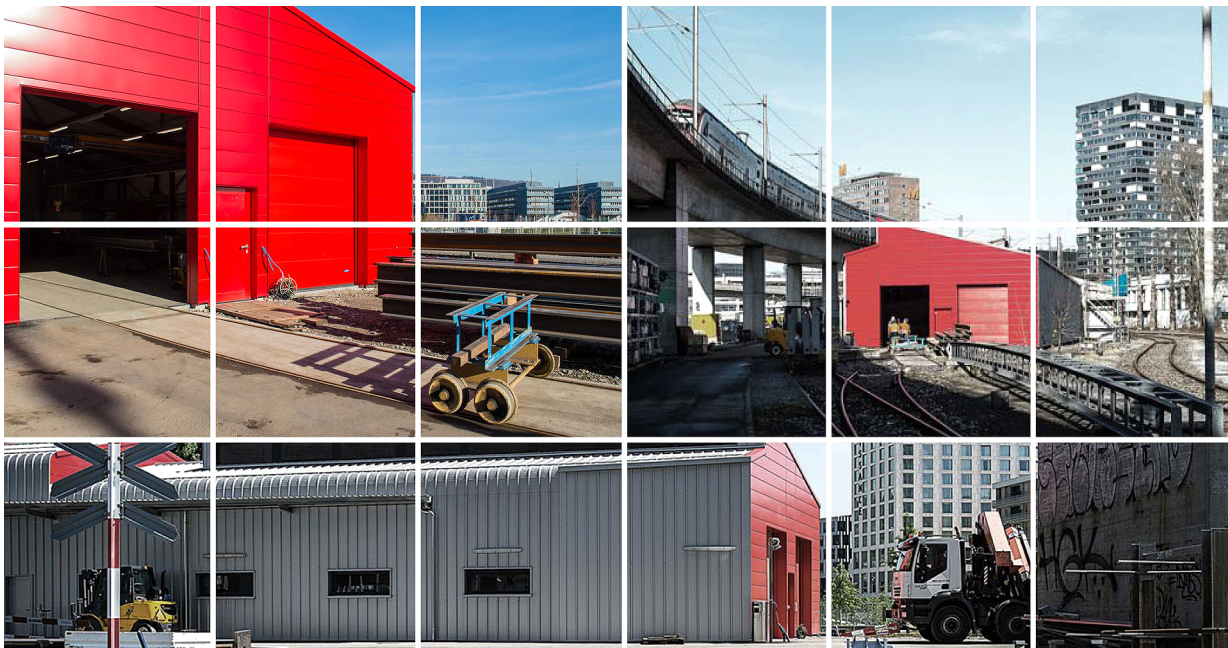
Leuthard Bau AG | Hochbau

RBC OstCenter Herdern, Pfingstweidstrasse 8021 Zürich

Projektverantwortlicher

Stefan Eberle

Bauführer



Auftraggeber / Bauherr

Schweizerische Bundesbahnen SBB, Infrastruktur Academia
Mittelstrasse 43, Bern 65, nicht vorhanden

Planer / Architekt / Ingenieur

Righetti Partner Group AG, Giesshübelstrasse 62d, Zürich, +41
43 811 38 38

Projektleitung

Righetti Partner Group AG, Giesshübelstrasse 62d, Zürich, +41
43 811 38 38

Baubeschrieb

Neuba Regionales Bahntechnik Center
Umfangreiche Stahlbetonarbeiten - teilweise Sicht des Typs 4.1.
Arbeiten im Bereich der SBB - Sicherheitsbereiche und
Abstimmungen im Rahmen von Arbeiten im
Hochspannungsbereich, sowie Koordination der Gleisbereiche.
Einsatz von Sicherheitschef privat seitens UN.

Polier: Daniel Hug

Realisierung

2015 - 2016

Bausumme

Fr. 950'000