

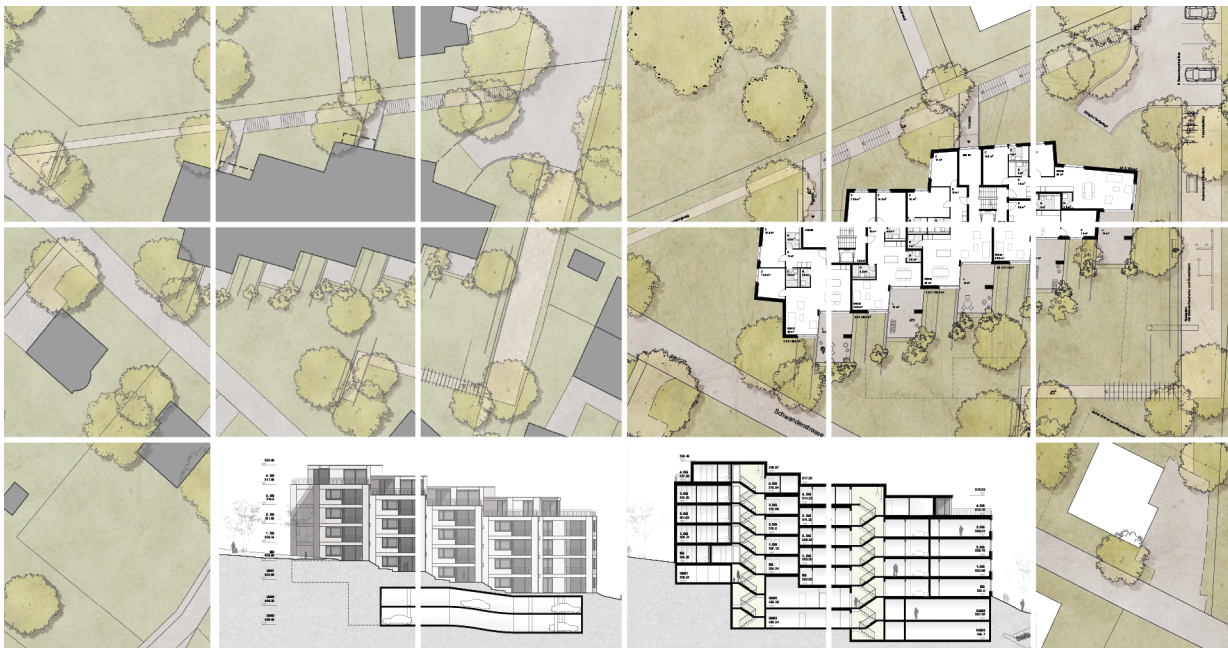
Leuthard Immobilien AG

Schwanden BF 1

8910 Affoltern am Albis

Projektverantwortliche(r) Bernhard Marti
Dipl. Bauing. FH
Geschäftsführer Projektentwicklung

Gianni Scinta
Dipl. Architekt FH
Leiter Projektentwicklung



Bauherrschaft

Leuthard Immobilien AG, Luzernstrasse 14, Merenschwand,
+41 56 675 78 00

Aufgabenstellung

Architekturwettbewerb, Erschliessungsvertrag,
Nutzungsdefinition, Projektentwicklung und Bewilligungsverfahren

20 Wohnungen geplant.

Auftragsvolumen

Fr. 26'000'000

Termine:

seit 2018

Architekt

Dachtler Partner AG Architekten, Zürich

Bauingenieur

Peter Ott Ingenieurbüro für Hoch- und Tiefbau AG,
Mettmenstetten

HLKS - Ingenieur

Komfonie engineering AG, Zürich

Elektroingenieur

R+B engineering ag, Brugg AG