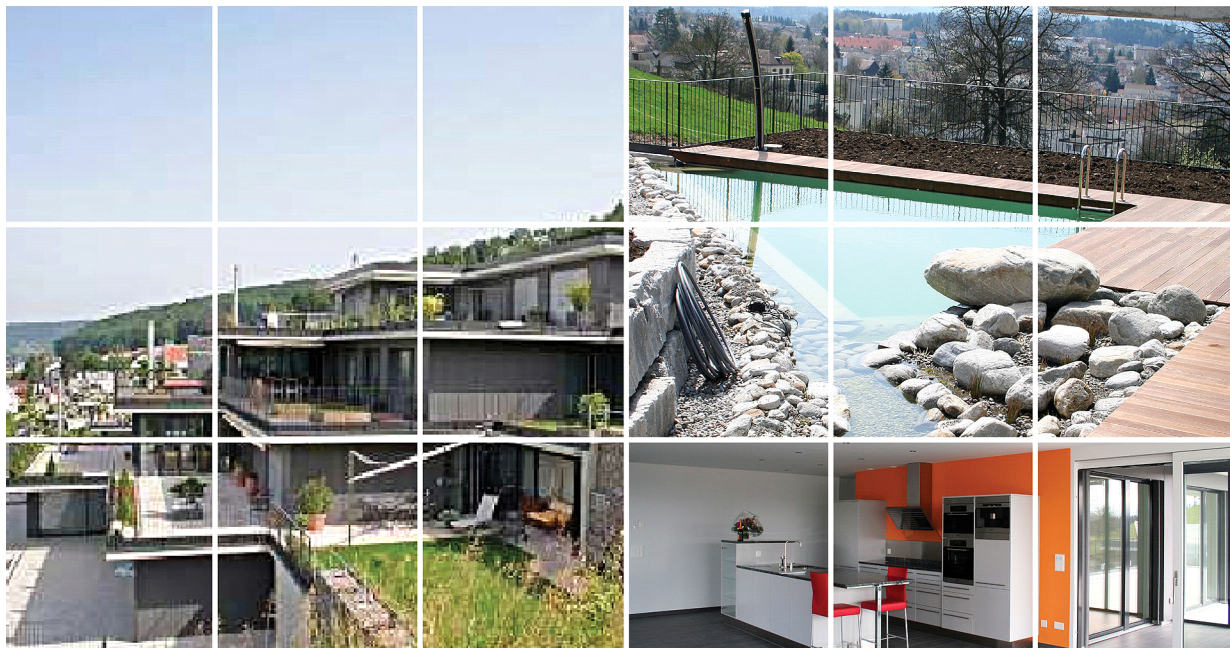


Leuthard Immobilien AG

Affoltern a.A. Terrasseneinfamilienhäuser 8910 Affoltern a.A.

Projektverantwortliche(r)

Dieter Greber
Dipl. Ing. FH
CEO



Aussenansicht

Aussen- und Innenansicht

Bauherrschaft	Leuthard Immobilien AG, Luzernstrasse 14, Merenschwand, +41 56 675 78 00
Aufgabenstellung	28 Terrassenhäuser 2 Garagenplätze pro Einheit
Auftragsvolumen	Fr. 30'000'000
Termine:	Baubeginn 1. Etappe 10 Einheiten 2005 - 2006 Baubeginn 2. Etappe 8 Einheiten 2006 - 2007 Baubeginn 3. Etappe 10 Einheiten 2007 - 2009
Architekt	Roefs Architekten AG Dipl. Architekten ETH HTL SIA, Zug
Bauingenieur	Schaffner Ingenieur GmbH, Wohlen
HLKS - Ingenieur	H5 Haustechnik AG, Hünenberg
Elektroingenieur	Bütler Elektro Telecom AG, Sins